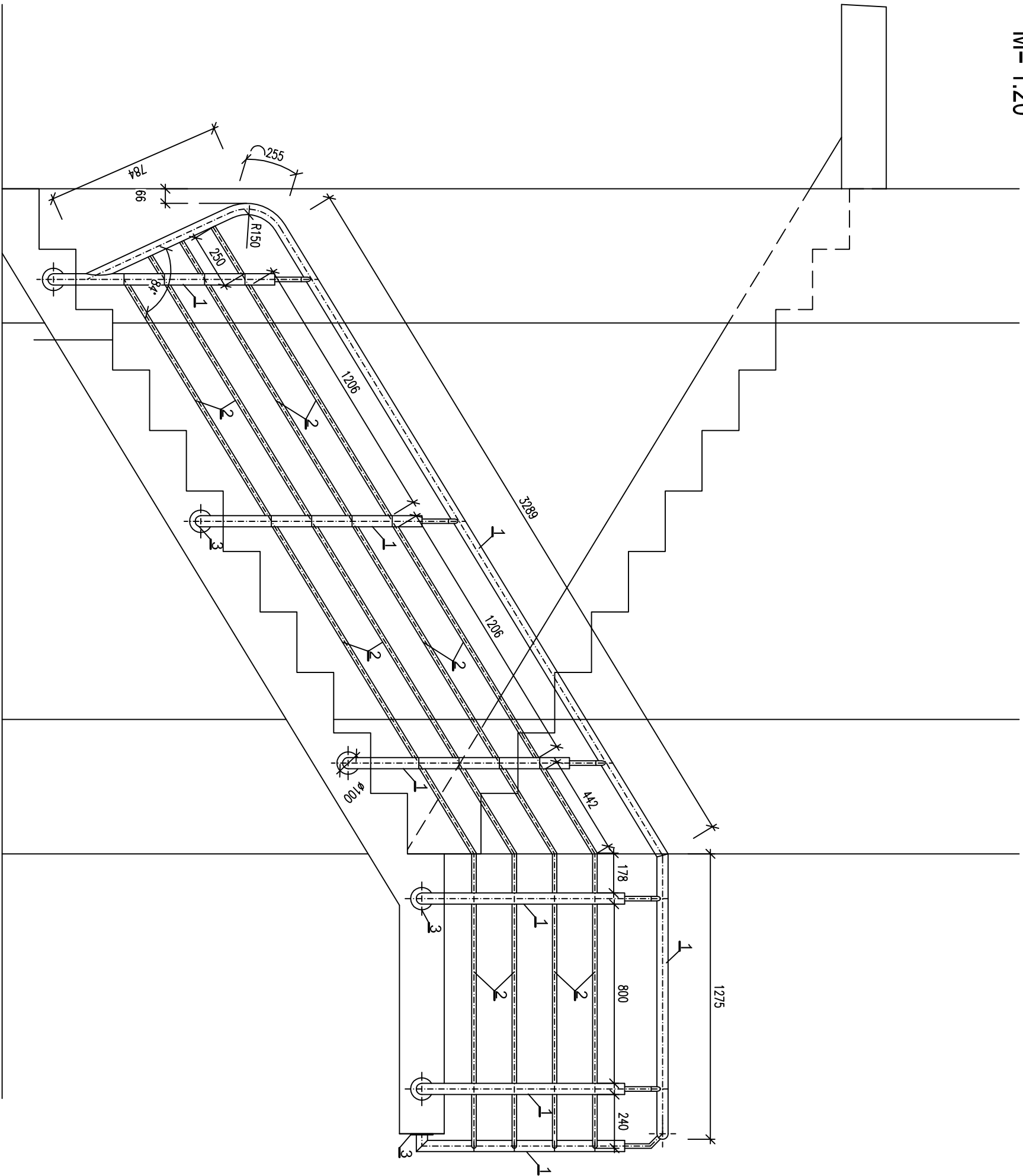
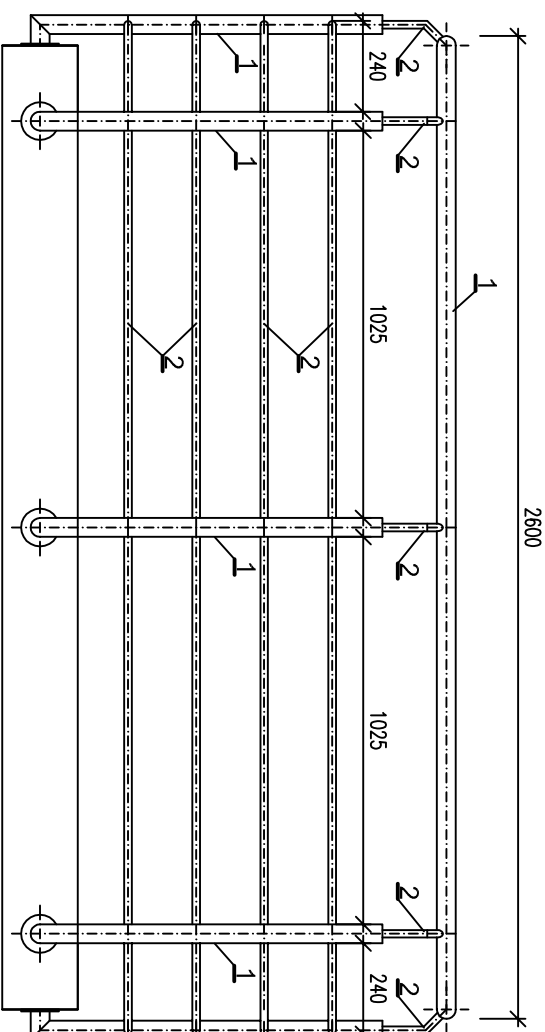


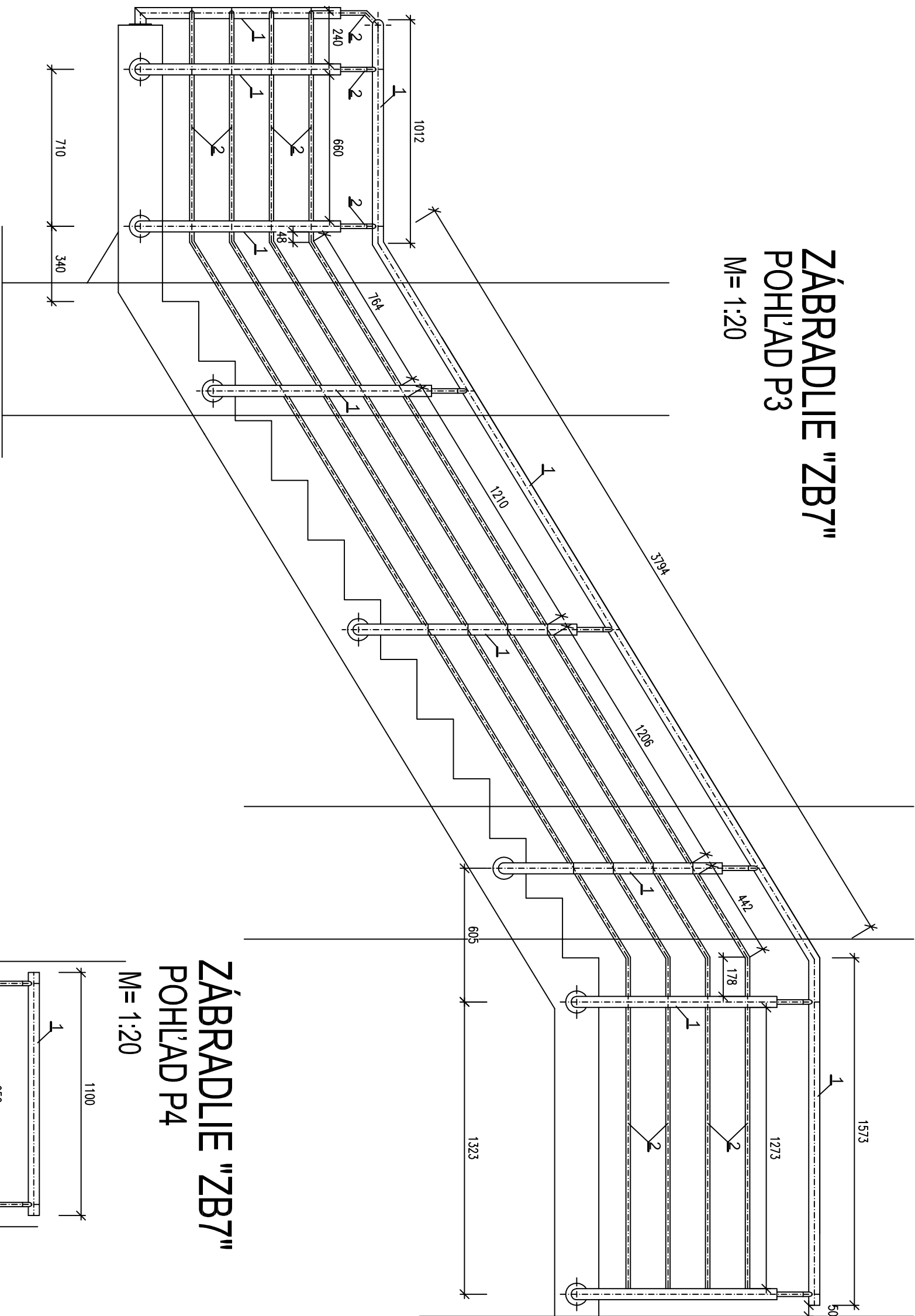
ZÁBRADLIE "ZB7"  
POHLAD P1  
M= 1:20



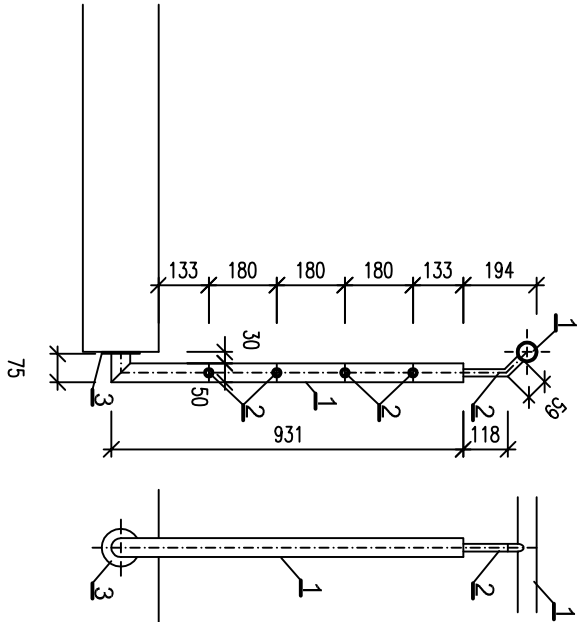
ZÁBRADLIE "ZB7"  
POHLAD P2  
M= 1:20



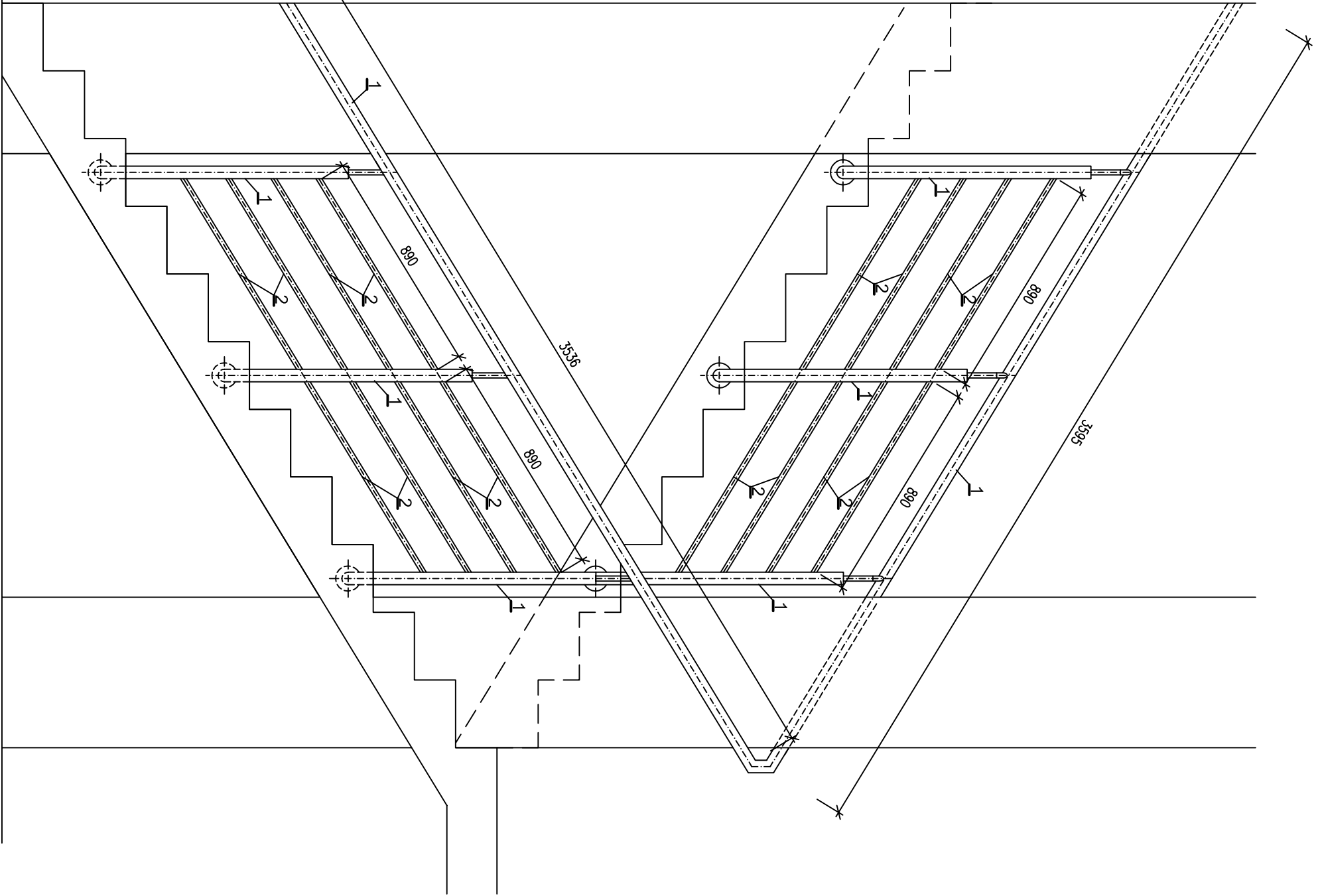
ZÁBRADLIE "ZB7"  
POHLAD P3  
M= 1:20



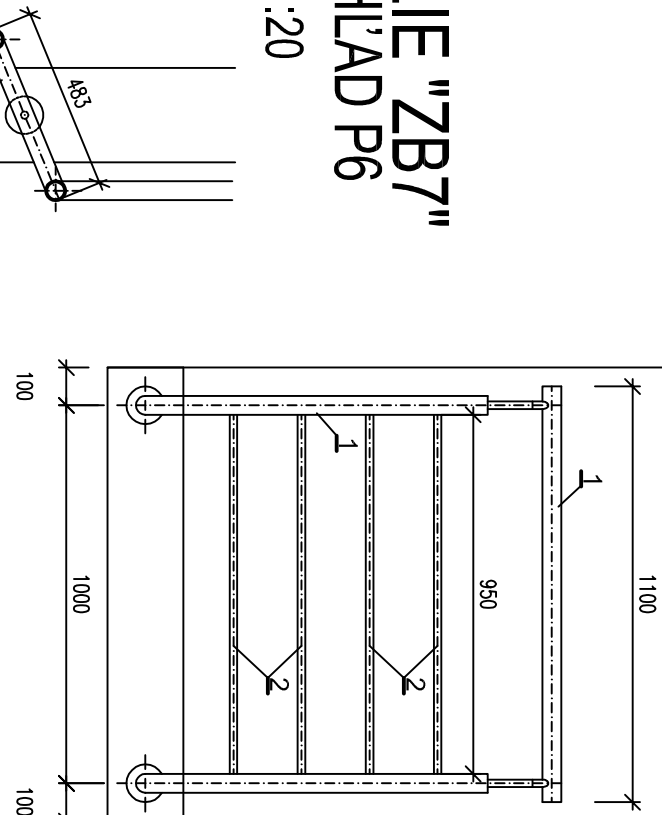
ZÁBRADLIE "ZB7"  
REZ A-A  
M= 1:20



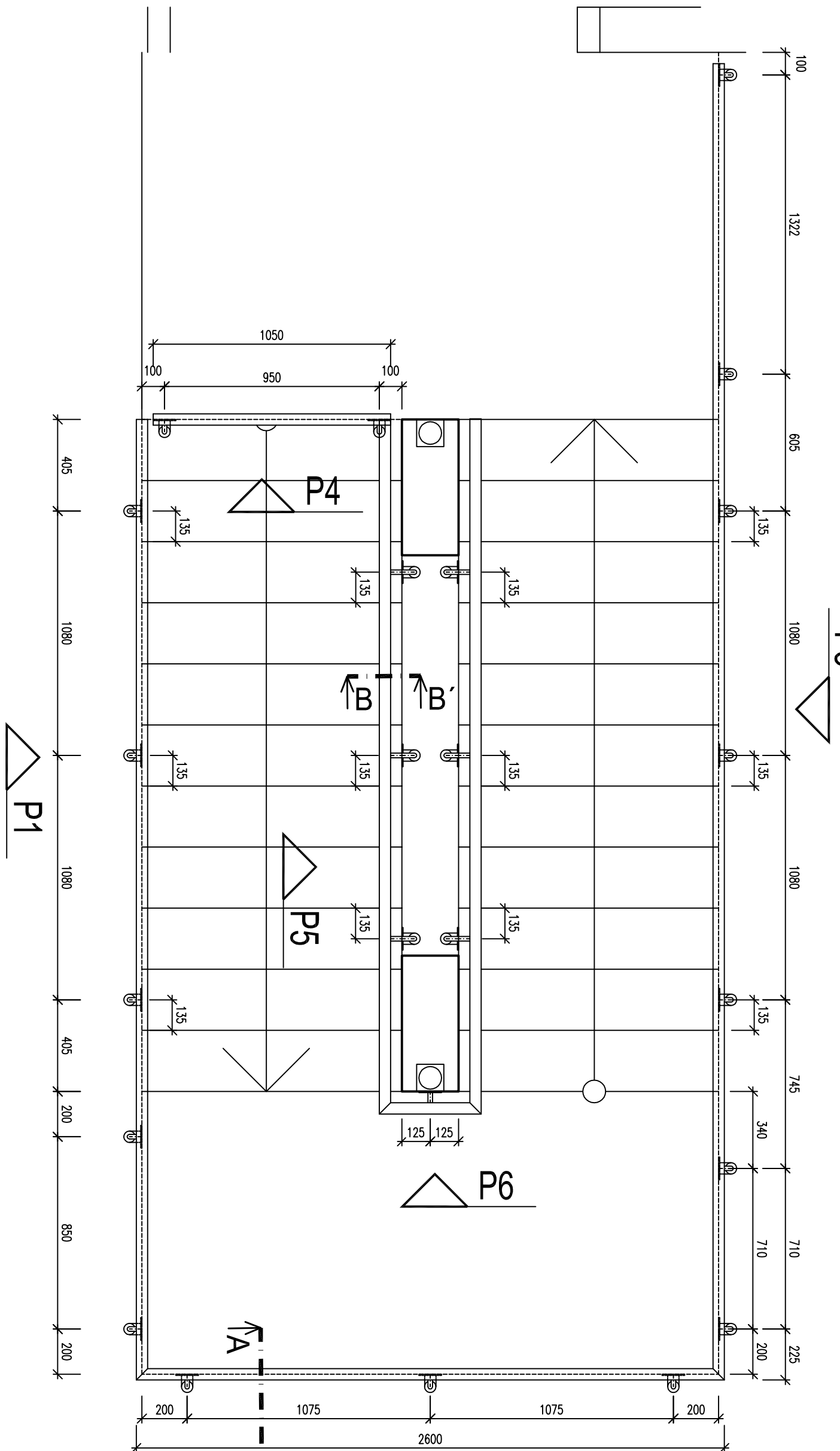
ZÁBRADLIE "ZB7"  
POHLAD P5  
M= 1:20



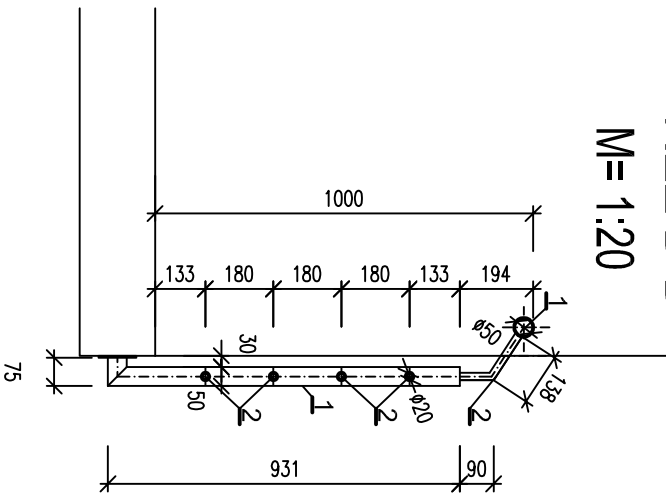
ZÁBRADLIE "ZB7"  
POHLAD P6  
M= 1:20



ZÁBRADLIE "ZB7"  
PODORYS  
M= 1:20

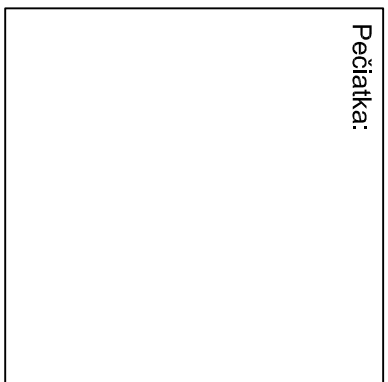


ZÁBRADLIE "ZB7"  
REZ B-B  
M= 1:20



VÝKAZ MATERIÁLU PRE 1 KS "ZB7" CELKOM - 1KS)

POLOŽKA, POZÍCIA	DELKA	HMOTNOSŤ /kg/
/mm/, PLOŠE ROZMERY /mm x mm/	/cm/	/kg/
	Plocha	Položka spolu
	kg/m2	
	kg/100ks	
1. MŔO, STUPK Ø50/3mm -0,2KA	46,60	257,75
2. VŔBŔ Ø20/2mm -0,2KA	70,45	0,90
3. PŔŔ		



Stavebný objekt:	SO-01 PRESTAVBA ŠPORTOVEJ HALY
Časť dokumentácie:	E1-1 -Architektonické a stavebné riešenie

Názov a miesto stavby:	PRESTAVBA ŠPORTOVEJ HALY BERNOLÁKOVA ULICA
Objednávatel:	Mesto Topoľčany
Stupeň projektu:	Realizačný projekt
Zodpovedný projektant:	Ing. Arch. Jozef Hrozenský, PhD.
Projektant:	Ing. Eva Torková
Názov výkresu:	ZÁBRADLIE - ZB7

POPIS ZÁBRADLIA POL. "ZB7"  
- NEREZOVÉ ZÁBRADLIE JE ZHOTOVENÉ Z UZATVORENÝCH OCELOVÝCH PROFIL NAVZÁJOM SPÁJANÝCH ZVÁRANÍM ( VŠETKY ZVÁRY PREBRÚSIŤ )  
- ZVISLÉ STĺPKY ZÁBRADLIA SA PRIVARIA NA OCELOVÚ PLATNIČKU UKOTVENÚ DO BOČNEJ ČASŤI BETÓNOVÉHO SCHODISKA.